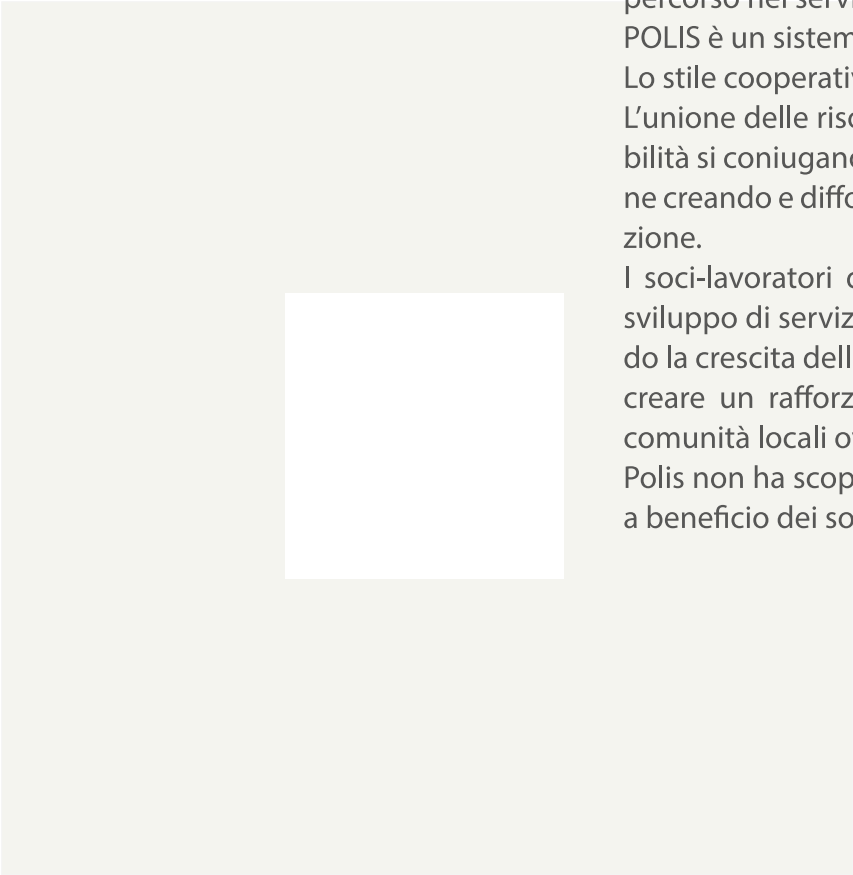




Polis/bilanciosociale/2017



POLIS nasce nel 2008 dalla fusione di due grandi cooperative umbre, Alss e Lasciaa che, impegnate da quasi trent'anni nella cooperazione sociale regionale e nazionale, hanno costruito un percorso nei servizi alla persona.

POLIS è un sistema di persone che lavora per le persone.

Lo stile cooperativo è l'essenza del successo di Polis.

L'unione delle risorse, delle potenzialità, delle diverse culture e sensibilità si coniugano nel lavoro di gruppo interno e nelle relazioni esterne creando e diffondendo il senso di squadra e il valore della cooperazione.

I soci-lavoratori di Polis si impegnano a favorire e contribuire allo sviluppo di servizi lavorando con impegno e professionalità, favorendo la crescita delle competenze di tutte le sue risorse, contribuendo a creare un rafforzamento culturale sia al proprio interno che nelle comunità locali ove opera.

Polis non ha scopo di lucro, i vantaggi economici della gestione sono a beneficio dei soci e dei clienti/utenti.



elevarsi/trasmettere/costruire
un **bilancio sociale** raccontato

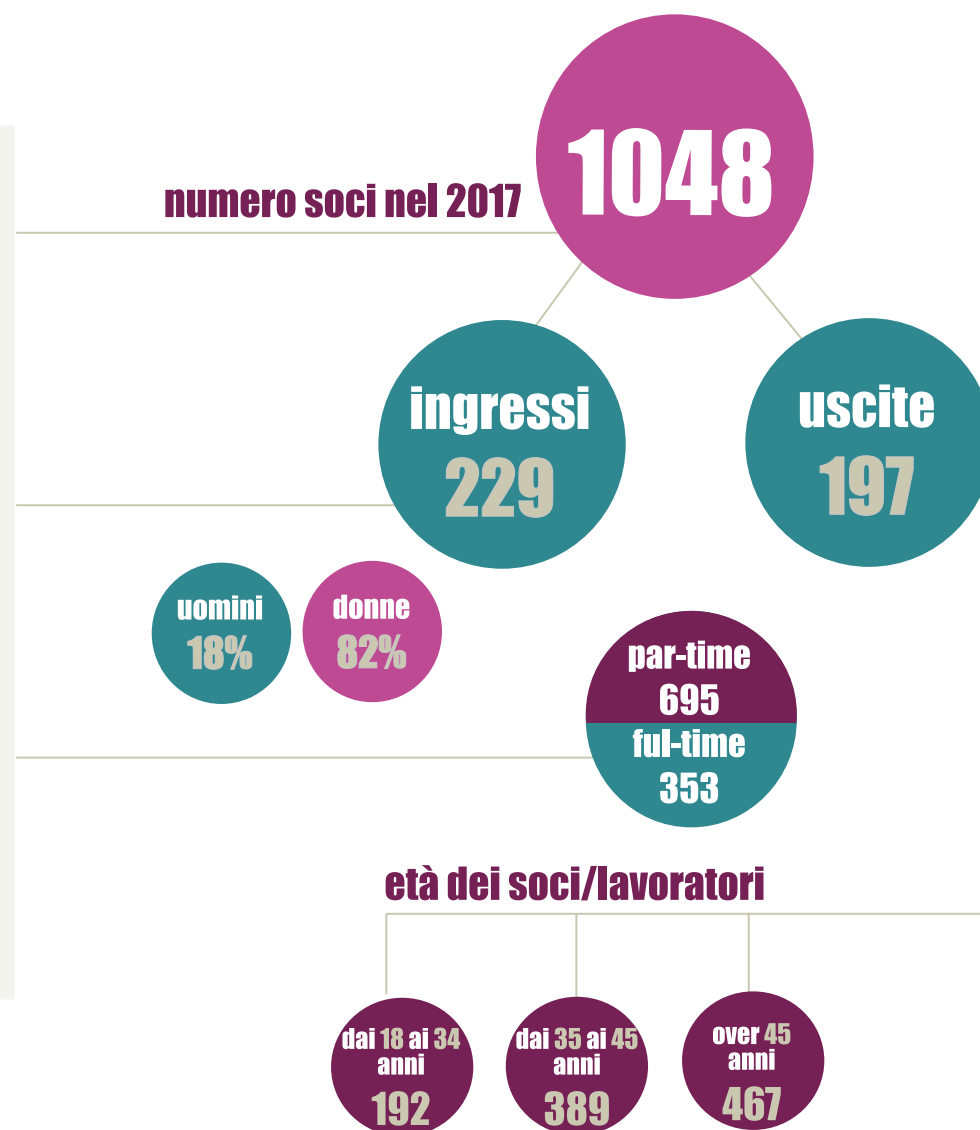
Il bilancio sociale di Polis del 2017 viene accompagnato da foto realizzate da alcuni soci e socie che nel privato coltivano i propri talenti.

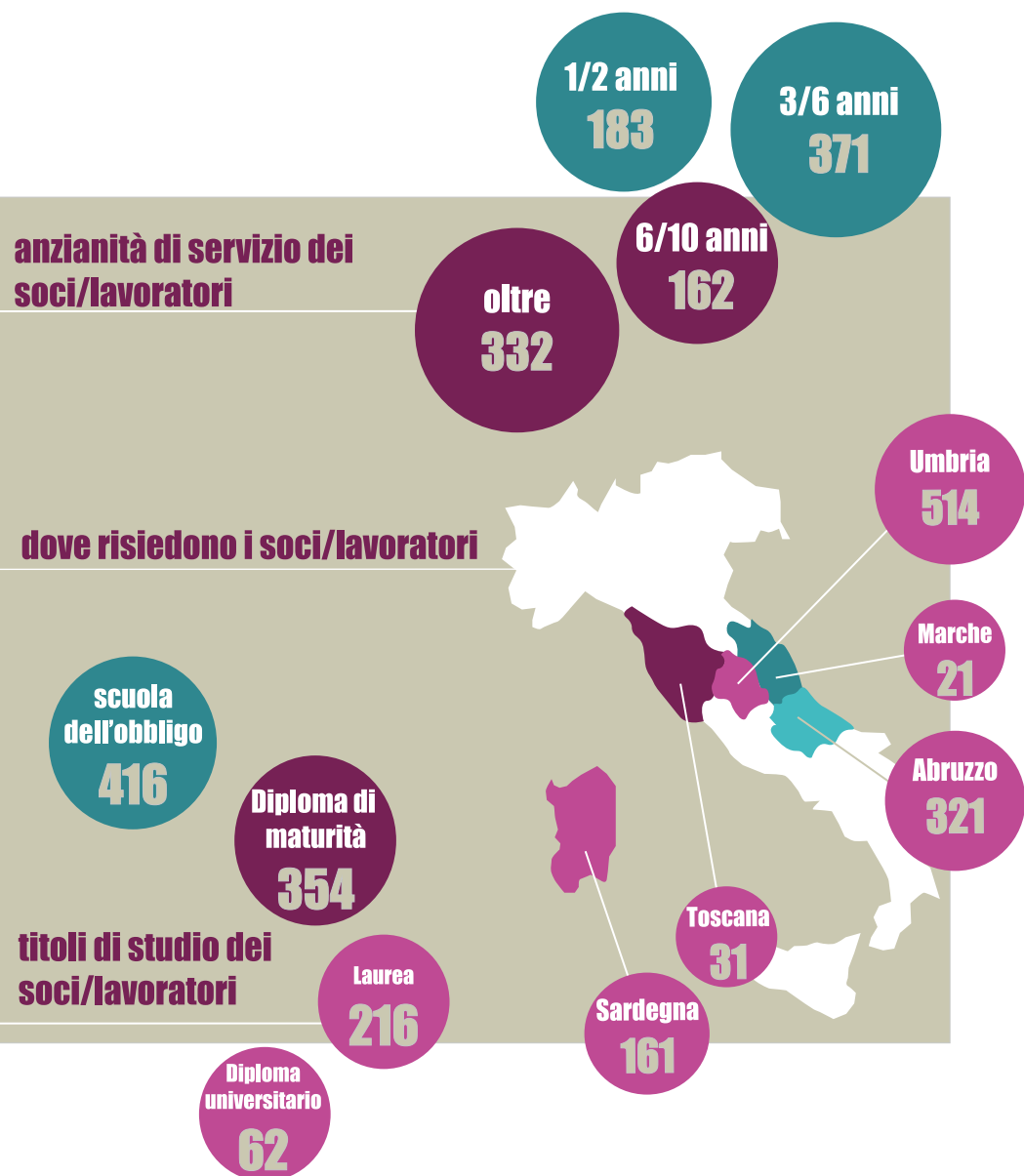
Siamo convinti che chi alimenta un talento nella propria vita può trasferire gli slanci anche nel lavoro, con il suo quotidiano fatto di impegno e dedizione, essendo comunque un suo modo di appropriarsi e di confrontarsi con il mondo. Il bilancio sociale tiene insieme due aspetti, i dati numerici di quello che siamo e facciamo e le storie che sorreggono questi dati.

Per storie intendiamo percorsi progettuali per arrivare alla costruzione di un servizio, ma anche le modalità di come si sono create le azioni relative a quel servizio che sviluppano nuove idee e magari nuove soluzioni.

È qui che subentra l'aspetto umano, relazionale e culturale dei soci di Polis.

Polis ritiene che il principale portatore di interesse interno sia il Socio lavoratore, figura centrale e parte fondante del Capitale Umano della Cooperativa nella sua entità sociale, etica professionale e umana.





I Soci lavoratori hanno una triplice caratterizzazione:

- Sono proprietari di Polis e ne stabiliscono obiettivi ed indirizzi strategici in assemblea attraverso il Consiglio di Amministrazione e le deleghe organizzative e ne controllano i risultati;
- sono i responsabili diretti della gestione degli obiettivi e dei risultati, determinando le sorti e il destino di Polis, attraverso il lavoro ed il rispetto di diritti e doveri;
- sono i primi a fare ed a sostenere qualità economica, sociale e relazionale, creando benessere e cultura sociale nei territori e nelle comunità dove operano.

Il Socio lavoratore rappresenta il principale stakeholder (portatore di interesse) interno di Polis:

- concorre alla gestione dell'impresa, con il proprio lavoro, partecipando alla elezione degli organi sociali: controllandone l'operato;
- partecipa alla realizzazione dei processi produttivi dell'azienda e ne è artefice e protagonista;
- contribuisce alla formazione del capitale sociale, partecipa al rischio di impresa, ai risultati economici ed alle decisioni sulla loro destinazione;
- mette a disposizione le proprie capacità professionali anche in relazione al tipo e allo stato dell'attività da svolgere, nonché alla quantità e qualità delle prestazioni di lavoro disponibili in Polis.

soci/lavoratori suddivisi per servizi di attività

450 □ anziani

275 □ disabili

108 □ salute mentale e dipendenze

81 □ infanzia

76 □ minori e politiche giovanili



formazione

organizzati
36

soci interessati
311

corsi formativi di aggiornamento

organizzati
8

soci interessati
161

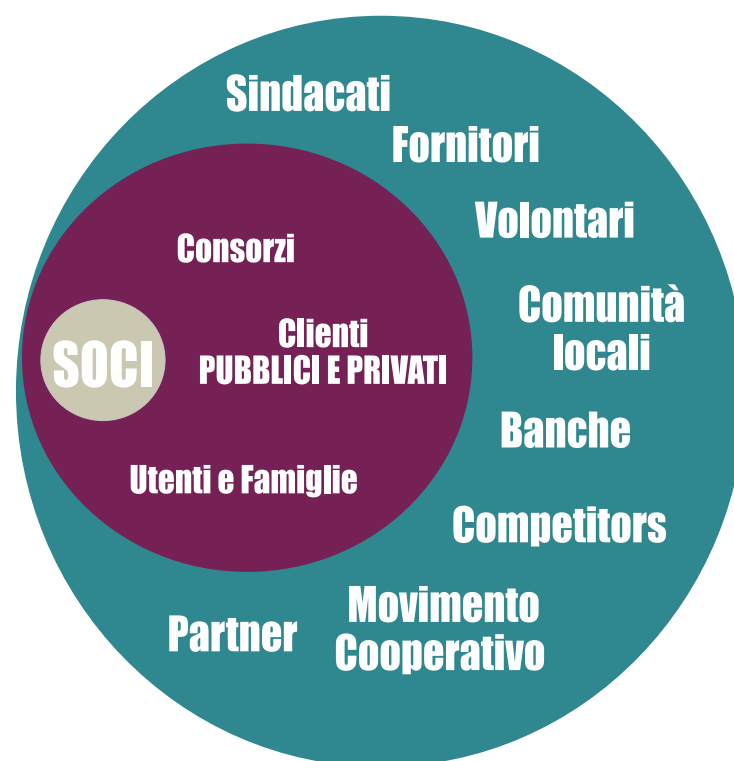
corsi formativi obbligatori

Il Piano della Formazione realizzato da Polis nell'anno 2017 tiene conto:

- Per la formazione cogente, dell'analisi dei fabbisogni effettuata insieme allo staff qualità e prevenzione in fase di predisposizione del bilancio di previsione;
- Per la formazione di aggiornamento, del piano approvato dalla Direzione ad Ottobre 2016 e definito sulla base dell'analisi dei fabbisogni rilevati dalle singole aree gestionali.

stakeholders

comunicazione



La comunicazione verso i Soci è garantita, innanzi tutto, dal Portale ECHO, in collaborazione con il Consorzio Minerva, per tutti gli aspetti formali e istituzionali di Polis.

Dal 2017 è stato reso operativo l'invio, tramite newsletter periodica, dell'house horgan di Polis, in cui vengono raccontati i principali avvenimenti di Polis, attraverso uno strumento che vuole evidenziare storie e progetti, stimolando i Soci al senso di appartenenza, dando allo stesso tempo visibilità qualitativa ed emozionale del proprio lavoro all'esterno, rivolgendoci ad oltre 3.000 contatti.

Le prime fotografie che incontriamo sono immagini analitiche che mettono in luce spazi quasi desolati, di dechirichiana memoria, la presenza umana è avvertita ma non presente, quasi accennata da piccole tracce.

Un porticciolo, l'impalcatura di un peschereccio, i segni di una Stele vicino al porto, come una storia senza parole da tramandare e da ricordare, e tutto intorno il vuoto, uno spazio indefinito.

Trasformare in bellezza qualcosa di difficile o doloroso.

Una delle maggiori testimonianze è rappresentata dal lungometraggio "Esercizi di cattività" realizzato dal Centro Ricreativo "Noi Insieme" di Magione.

Il film è il prodotto di un laboratorio per persone seguite dal servizio di salute mentale, un percorso complesso e difficile che ha portato alla realizzazione di due lungometraggi.

Per tutto il film, lo spettatore è avvolto, quasi soffocato dalla fotografia in bianco e nero che mette in risalto tutta l'angoscia e la rabbia degli stessi protagonisti. Questo eterno conflitto con se stessi e con il mondo trova soltanto alla fine la sua tregua col sopraggiungere del colore nella fotografia. La tregua che porta finalmente alla rinascita.

Questo primo capitolo ci introduce ai servizi gestiti da Polis, i servizi residenziali.



e l e v a r s i







Seconda serie di fotografie sono come una tavolozza di colori che permette di miscelare infinite storie.

Lo sguardo è la prima forma di comunicazione, il primo punto di contatto tra due persone, con cui ci si appresta a entrare in relazione nel progetto condiviso di un percorso comune.

Quando si costruisce una relazione, si inizia a costruire fiducia, e quindi si possono anche trasmettere i propri saperi.

Educare alla bellezza è trasmettere, come insegnano i laboratori intergenerazionali tra anziani e bambini, si pensi alle attività che si svolgono presso l'Istituto Opere Pie Donini di Perugia, agli orti allo spettacolo teatrale "Odissea a Casa Serena" della Residenza Casa Serena a Magione, gli incontri intergenerazionali tra nonni e nipoti svolti tra i nidi di Todi e gli anziani della Residenza Protetta "Veralli e Cortesi" di Todi.

Ancora pensiamo ai laboratori per una comunità educante con i percorsi di Educativa Territoriale a Ponte Pattoli e Ponte Felcino.

Questo secondo capitolo è dedicato ai servizi territoriali e semi residenziali di Polis.



trasmettere









Nell'ultima serie di fotografie c'è la delicatezza di cogliere l'anima più intima delle cose.

È un liberarsi dalla rete degli inganni, falsi miti, pregiudizi e futilità che la società occidentale ci ha costruito attorno come un castello di carte, pronto a caderci addosso da un momento all'altro.

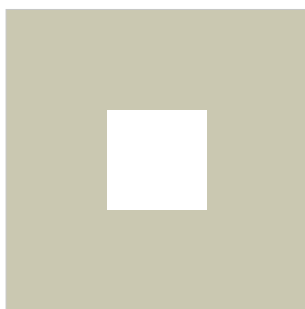
Sono immagini che consentono di respirare umanità, ricerca, pace e felicità...sì, la felicità che può anche essere momentanea, che può durare un solo un'istante, ma che innesca la possibilità di ricostruire. Il ricostruire un nuovo rapporto con il mondo e con se stessi è alla base dei percorsi laboratoriali artistici del [Centro Diurno Val Vibrata](#), del [Circolo Ricreativo "Noi insieme"](#) o delle camminate del [Centro Diurno Kaos](#).









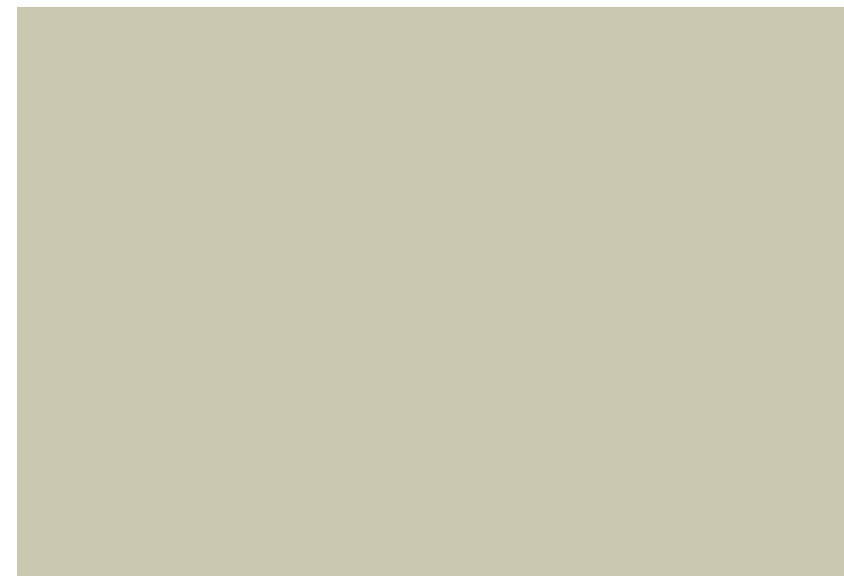


**“La rinascita, nelle sue varie
forme è un'affermazione che
deve essere contata tra le
prime affermazioni dell'uomo.”**

CARL GUSTAV JUNG



federica lepri/socia polis





▣ Via G.B. Pontani, 47
06128 - Perugia
P.iva 01409740543

☎ +39 075 505 59 45

@ segreteria@polisociale.it



www.polisociale.it



video narrazione del bilancio sociale 2017